

# HC 150

## CARATTERISTICHE PRODOTTO

Prodotto di nuova progettazione estremamente curato e dal design evoluto Superlunga: fino a 6 sfili idraulici e 17\* m di sbraccio in orizzontale

Secondo braccio negativo di 15°

Allargamento stabilizzatori di serie 4900 mm e optional 5700 mm.

Stabilizzatori girevoli con aste a sezione rettangolare

Comandi bilaterali orizzontali

Raccordi olio con O-Ring

Installazione priva di collegamenti elettrici (versione Classic) oppure con limitatore elettronico (versione a Geometria Variabile)

Sistema di bielle di potenza sul primo e sul secondo braccio

Distributore proporzionale

Carpenteria interamente sabbiata

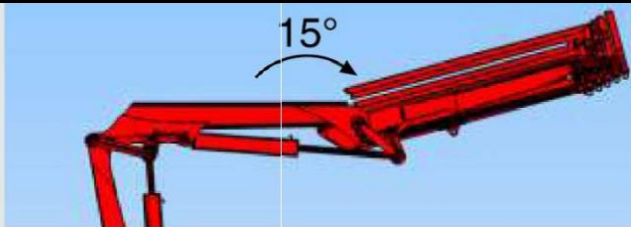
Verniciatura bicolore di alta qualità

Tubi, perni e raccordi con trattamento anticorrosione

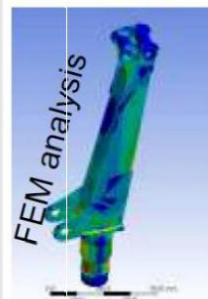
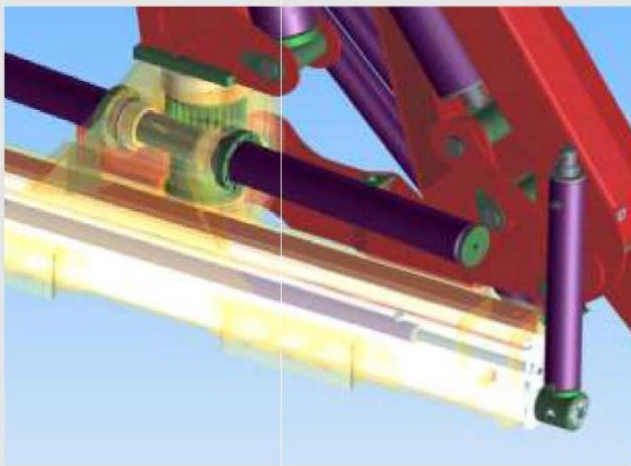
Radiocomando Scanreco optional

**HC** HC HIDRAULIK KRAN DOEL  
Truck Cranes Export & Import  
**INDUSTRIE**  
www.hcindustrie.com - hcindustrie@yahoo.it

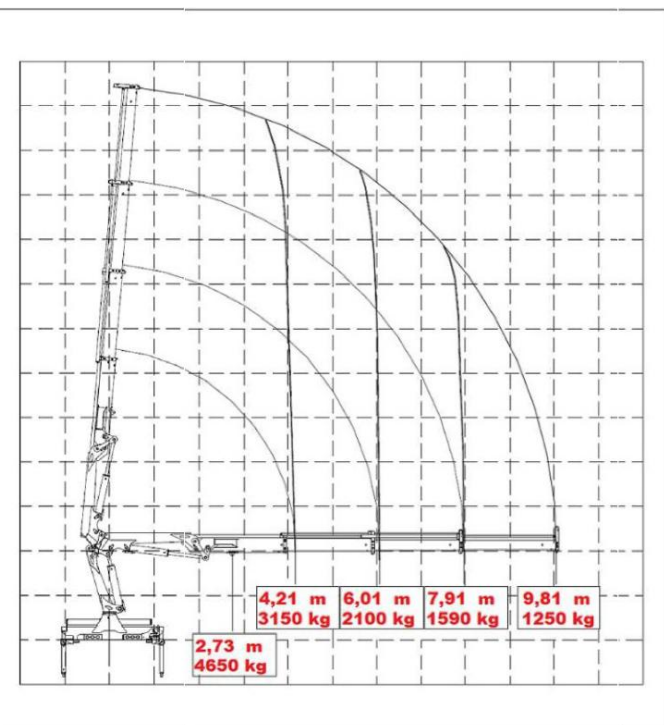
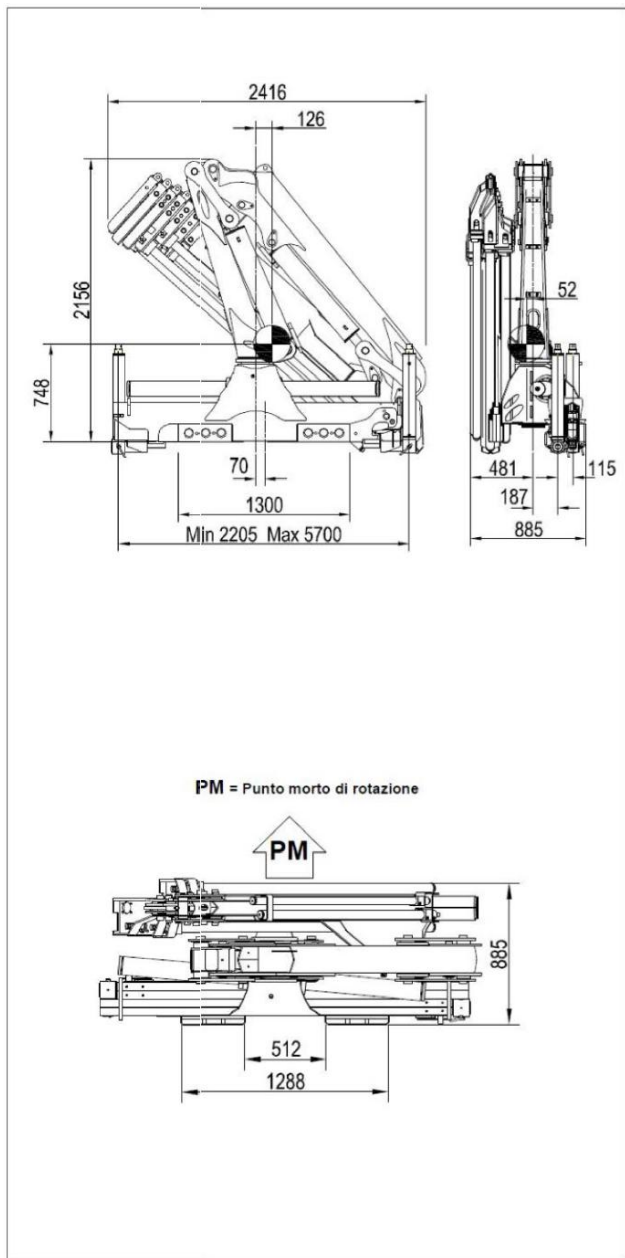
Tel: + 389 2 609 28 14 + 389 72 766 701 - + 389 71 653 224



Macchina progettata con CAD 3D e analisi FEM







### Стандард на дигалка — Crane Standard

#### - Стандардни Стабилизатори

стандард за поддршка на оружје, Std outrigger booms.

#### - Агол на ротација

движење на агол, Slewing angle

#### - Сидра(Кг.30)

вратоврска прачки за прицврстување, tierods about anchorage

#### -Препорачан проток

Препорачан проток на нафта, Recommended oil flow.

#### - Капацитет на резервоарот

капацитет на резервоар, Tank capacity.

#### -Максимален притисок

mm. **5700**

**400°**

**n°8 M 27 x 2 mat.39 Ni Cr Mor3**

**l/min. 30**

**litri 90**

**bar.290**

## HC 150 A2

### Маса на кран без гориво во резервоарот

испакната дигалка без масло во резервоарот,  
Overhung crane without oil in the tank.

**Kg. 1630**

### Максимална дигање момент

Максимален момент на дигање, Maximum lifting moment.

### Хидраулична рачка

Максимален хидраулични момент, Maximum hydraulic reach.

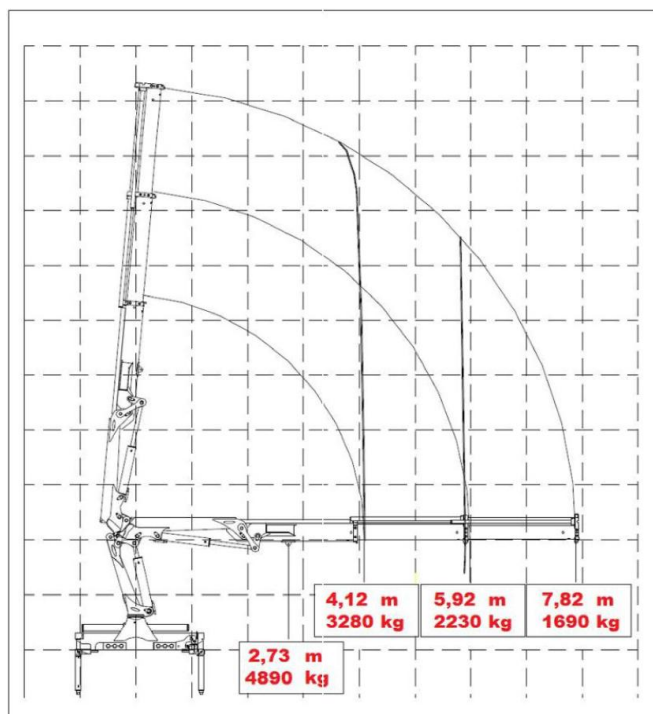
**t/m 13.5**

**m 7.82**

Хоризонтално- хоризонтални, horizontal

**m 11,32**

Вертикално- вертикални, vertical



## HC 150 A3

### Маса на кран без гориво во резервоарот

испакната дигалка без масло во резервоарот,  
Overhung crane without oil in the tank.

**Kg. 1740**

### Максимална дигање момент

Максимален момент на дигање, Maximum lifting moment.

### Хидраулична рачка

Максимален хидраулични момент, Maximum hydraulic reach.

**t/m 13.3**

**m 9,81**

Хоризонтално- хоризонтални, horizontal

**m 13,31**

Вертикално- вертикални, vertical

# HC 150 A4

## Маса на кран без гориво во резервоарот

испакната дигалка без масло во резервоарот,  
Overhung crane without oil in the tank.

## Максимална дигање момент

Максимален момент на дигање, Maximum lifting moment.

## Хидраулична рачка

Максимален хидраулични момент, Maximum hydraulic reach.

**Хоризонтално-** хоризонтални, horizontal

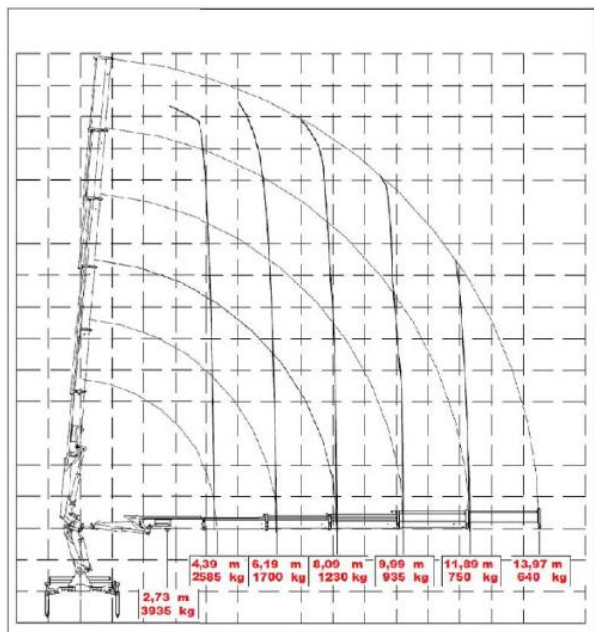
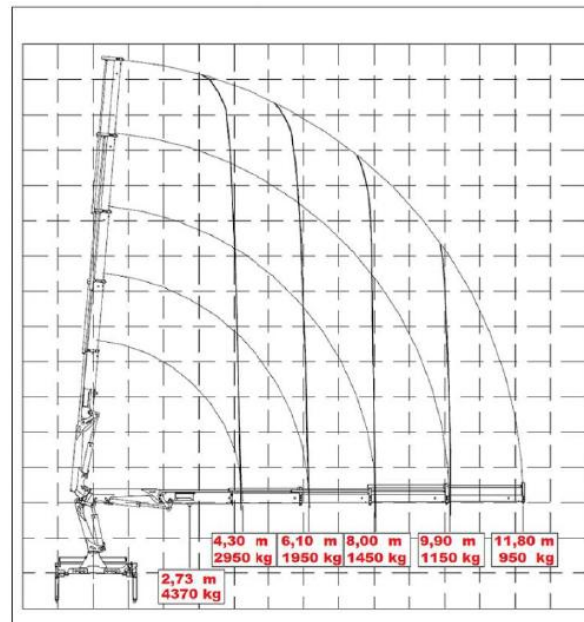
**Вертикално-** вертикални, vertical

kg. 1835

tm 12.7

m 11,80

m 15,30



# HC 150 A5

## Маса на кран без гориво во резервоарот

испакната дигалка без масло во резервоарот,  
Overhung crane without oil in the tank.

## Максимална дигање момент

Максимален момент на дигање, Maximum lifting moment.

## Хидраулична рачка

Максимален хидраулични момент, Maximum hydraulic reach.

**Хоризонтално-** хоризонтални, horizontal

**Вертикално-** вертикални, vertical

kg. 1930

tm 11.4

m 13,97

m 17,47

# HC 150 A6

## Маса на кран без гориво во резервоарот

испакната дигалка без масло во резервоарот,  
Overhung crane without oil in the tank.

## Максимална дигање момент

Максимален момент на дигање, Maximum lifting moment.

## Хидраулична рачка

Максимален хидраулични момент, Maximum hydraulic reach.

**Хоризонтално-** хоризонтални, horizontal

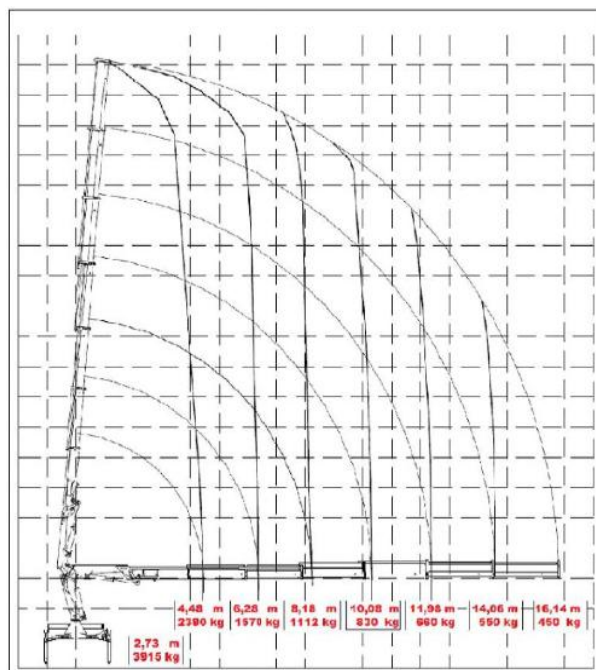
**Вертикално-** вертикални, vertical

kg. 2011

tm 10.6

m 16,14

m 19,64



# HC 150

## THE VANGUARD TECHNOLOGY



### CHARACTERISTICS OF THE PRODUCT

New conception of the product extremely elaborate with an advanced design  
Great outreach: Up to 6 hydraulic extensions and 17 m horizontal outreach

Second boom with 15° negative angle

Opening of the outriggers, 4.900 mm, possible to 5.500 mm as optional

Slewing legs and outriggers and rectangular section

Bilateral horizontal controls

O ring oil joints

No electric installation (classic version) or with electronic moment electronic device (variable geometry crane)

Proportional distributor

Power link on the first and on the second booms. (doesn't change the maximum lifting moment)

The crane structure is entirely sand blasted

High quality Bicolour painting

Slewing rack and cylinder

Protection rack bolted

Pins, joints and pipes with anti corrosion treatment

Oil tank in synthetic thermo-resistant material

Remote control Scanreco as optional

## TECHNOLOGIE A L'AVANTGARDE



### CARACTERISTIQUES DU PRODUIT

Produit de nouvelle conception extrêmement soigné et au design évolué  
Super longue: Jusque 6 extensions hydrauliques et 17 m de flèche à l'horizontal

Second bras à angle négatif 15°  
élargissement stabilisateurs de série  
4.900 mm, 5.500 mm en option

Stabilisateurs relavables avec poutre à section rectangulaire

Commandes bilatérales

Raccords huile O-ring

Aucune installation électrique (version Classic) ou avec limiteur de capacité électronique (version à géométrie variable)

Bielles sur le premier et le deuxième bras. (aucune variation du moment de levage maxi)

Distributeur proportionnel

Charpente de la grue entièrement sablée

Peinture bicolore de haute qualité

Rotation sur cremailleur

Vérin de rotation boulonné

Tuyaux, axes et raccords traités anti-corrosion

Réservoir en matériel synthétique thermorésistant

Radiocommande Scanreco en option

## TECNOLOGIA AL AVANGUARDIA



### CARACTERISTICAS DEL PRODUCTO

Producto de nueva concepcion extremadamente curada y con el design evolucionado  
Super larga: hasta 6 extensiones hidraulicas y 17 m de alcance horizontal

Segundo brazo a angulo negativo 15°

Gatos de salida hasta 4900 mm. (5500 mm en option)

Gatos giratorios de serie, a seccion rectangular

Mandos bilaterales horizontales

Empalmes aceite con O-ring

Grúa sin instalacion electrica (versione Classic) o con el limitador de carga electronico (versione a geometria variable.)

Palancas de articulacion en el primer y segundo brazo (momento de elevacion maxima constante)

Distribuidor a palancas

Tratamiento con corro de arena

Pintura de alta calidad

Giro por medio de cilindro y cremallera

Proteccion de la cremallera atornillada

Tuberia, empalmes y ejes con tratamiento anti-corosion

Control remoto Scanreco (option)

Deposito de aceite en material sintetico termoresistente