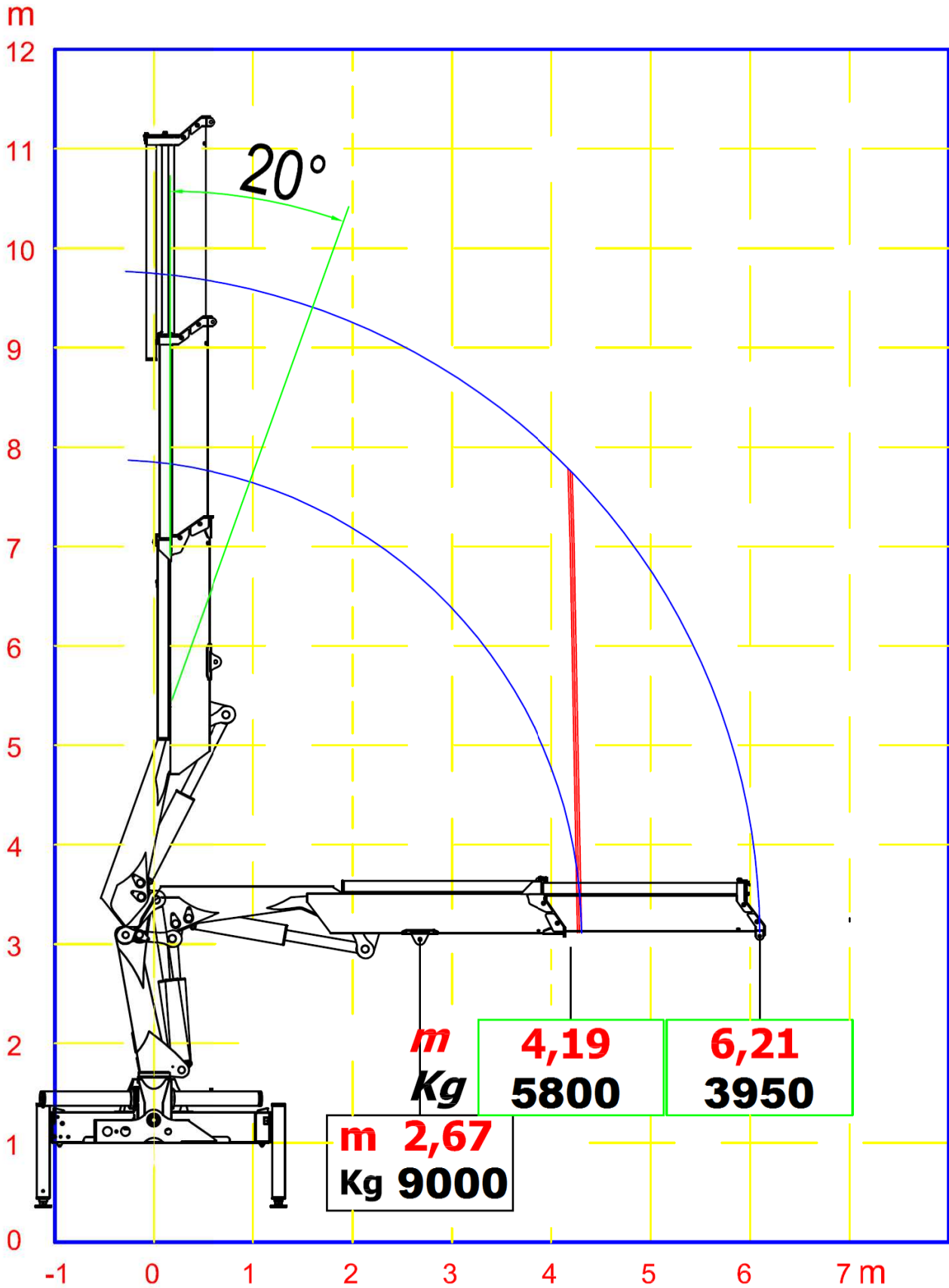
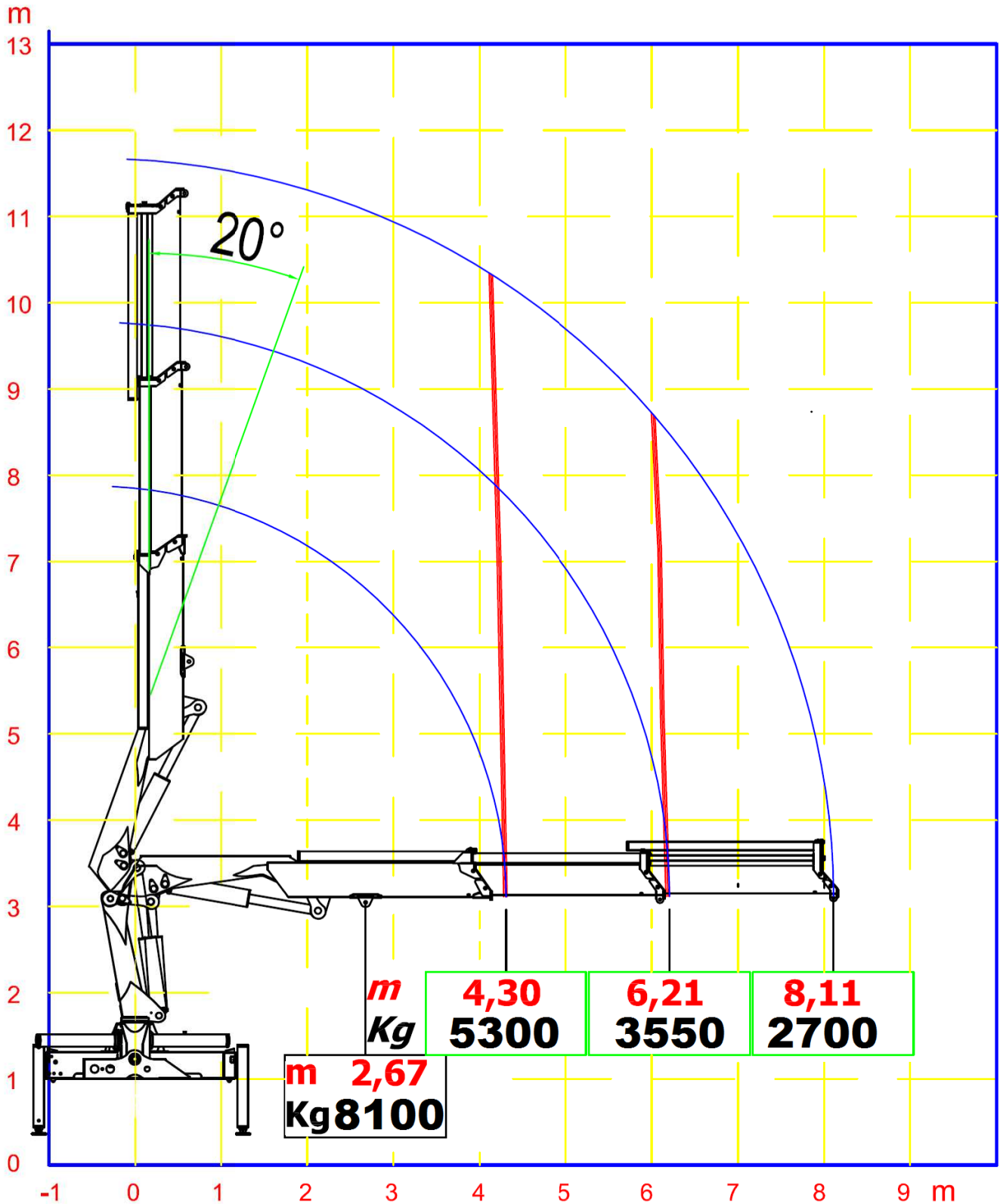


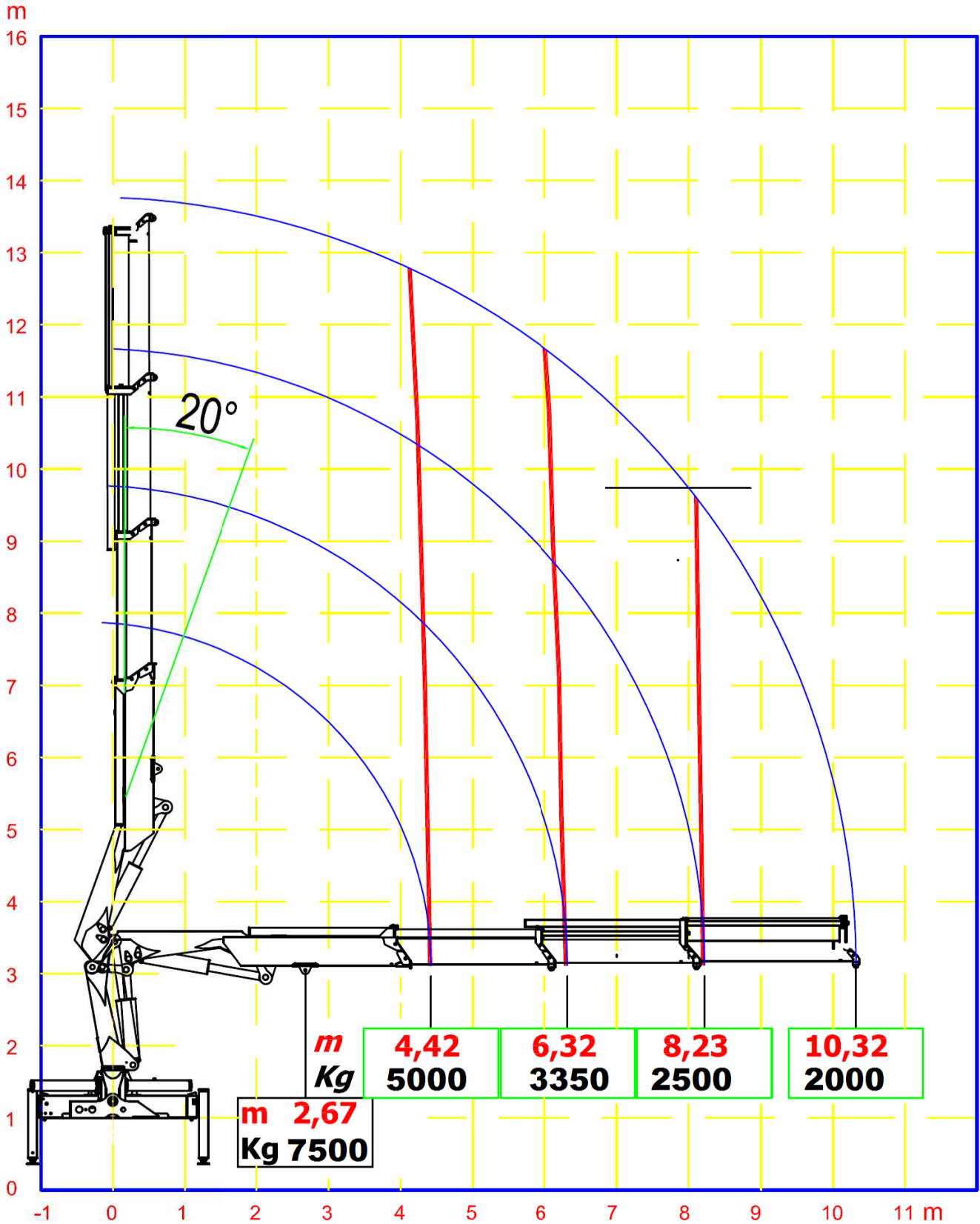
HC 250 A1



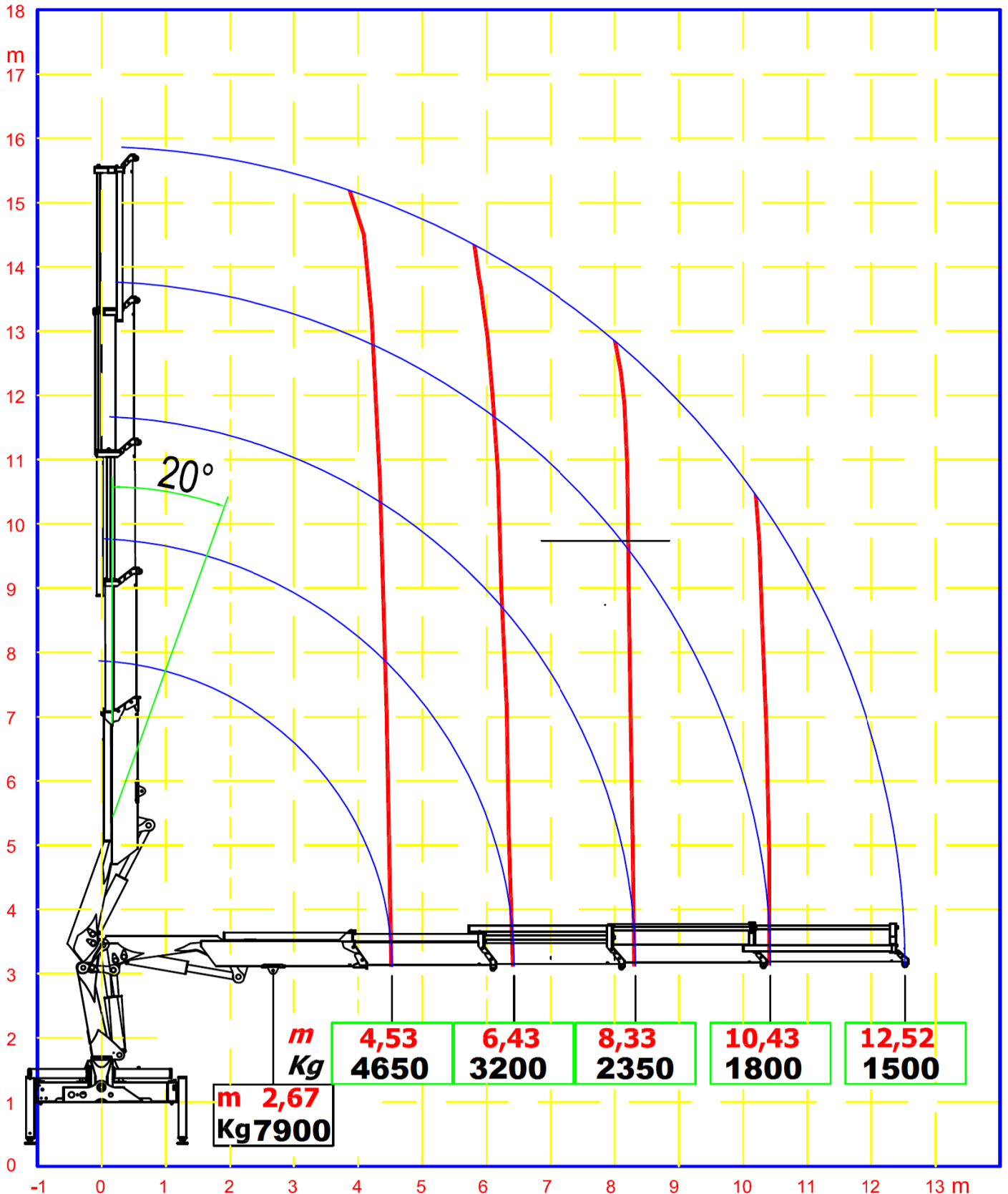
HC 250 A2



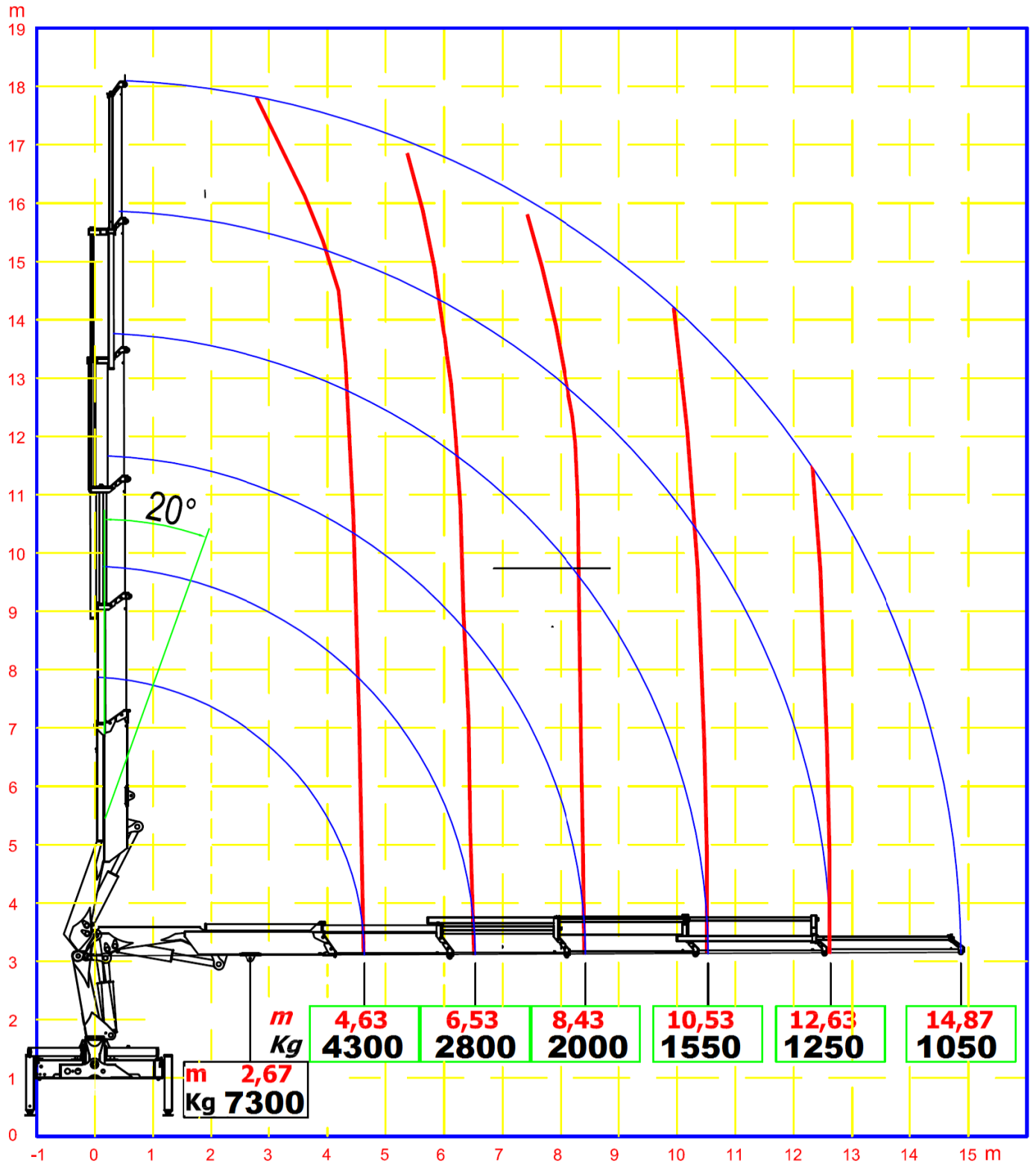
HC 250 A3

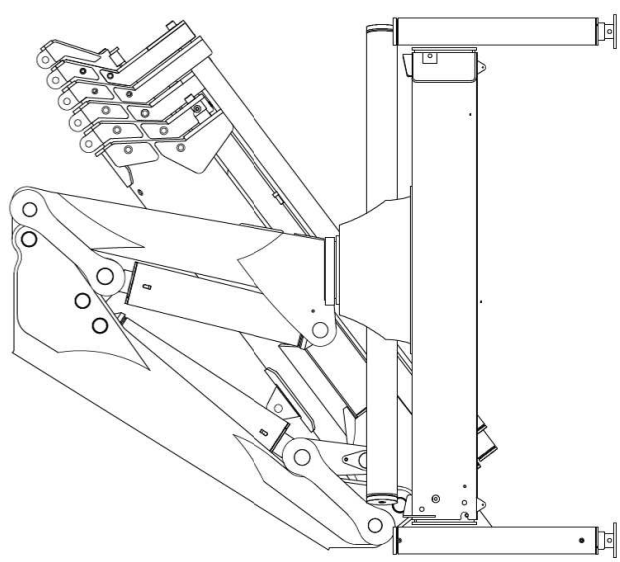
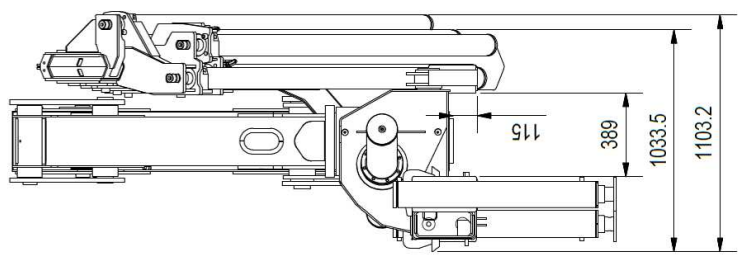
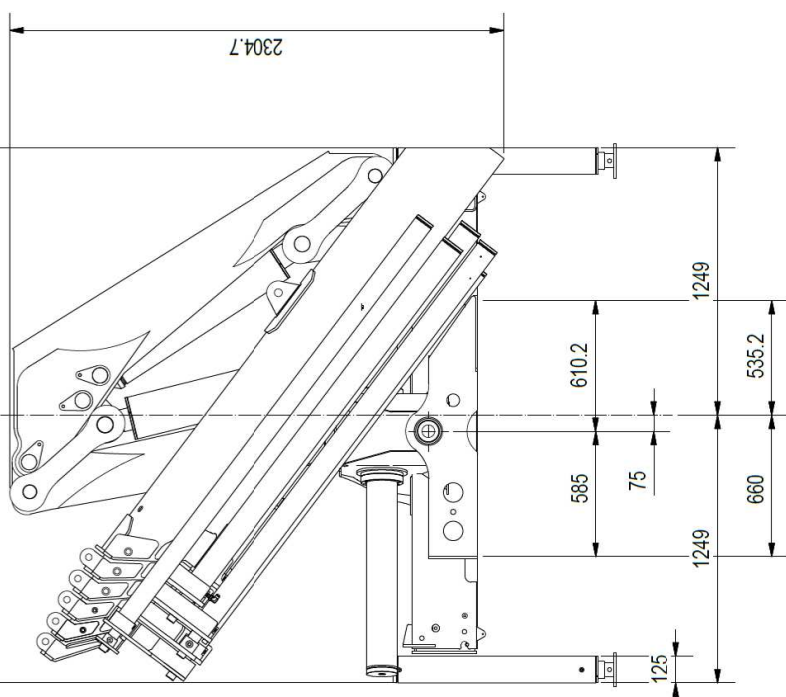


HC 250 A4

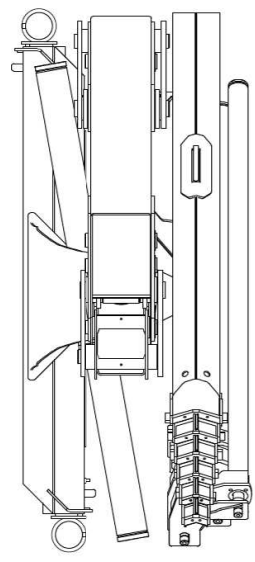


HC 250 A5





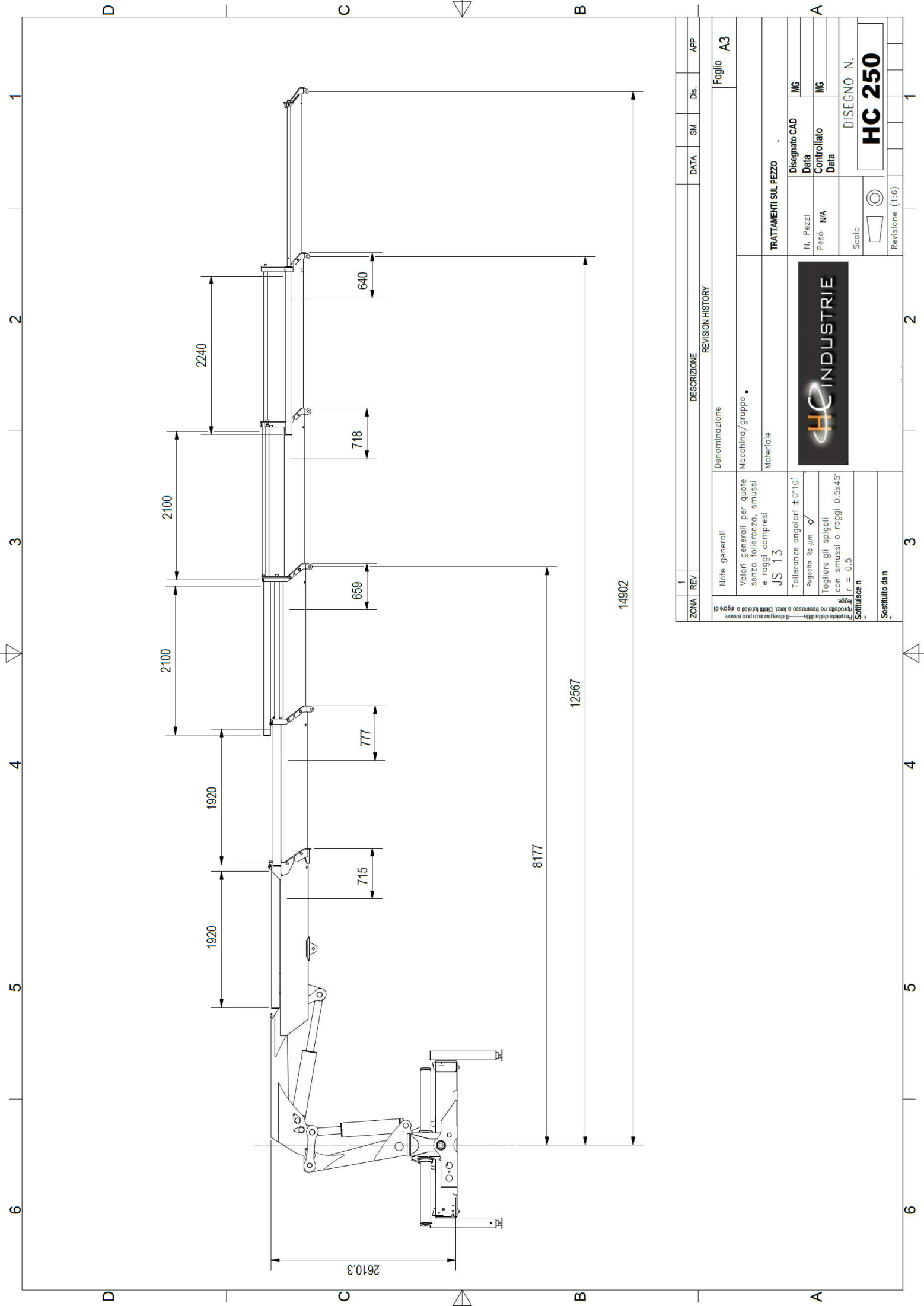
PESO GRU STANDARD
HC 250 A1 2800 KG
HC 250 A2 3010 KG
HC 250 A3 3210 KG
HC 250 A4 3400 KG
HC 250 A5 3550 KG



ZONA	REV	DESCRIZIONE	DATA	SM	DIS.	APP.
1		DESCRIZIONE				
		REVISION HISTORY				
		Denominazione				Foglio A3
		Macchina/gruppo				
		Materiale				
		TRATTAMENTI SUL PEZZO				
		Designato CAD				MG
		Data				MG
		Controllato				MG
		Data				
		Disegno N.				
		Scala				
		Revisione (1:16)				
						HC 250



Note generali
 Valori generali per quote senza tolleranza, smussi e raggi compresi
 JS 13
 Tolleranze angolari $\pm 0'10''$
 Rugosità Ra μm ∇
 Togliere gli spigoli con smussi o raggi $0.5 \times 45^\circ$
 r = 0.5
 Contatto n
 Prodotto ne benessere a terzi. Diritto intellettuale a rigore di legge.
 Sostituito da n



ZONA	REV	DESCRIZIONE	DATA	SM	Dis.	APP
1						
Note generali		Denominazione				
Valori generali per quote senza tolleranza, smussi e raggi compresi JS 13		Macchina/gruppo				
Tolleranze angolari $\pm 0'10''$		Materiale				
Rugosità Ra μm <input checked="" type="checkbox"/>		Disegnato CAD				
Togliere gli spigoli con smussi o raggi 0,5x45°		Data				
f = 0,5		N. Pezzi				
Saldatura n		Peso N/A				
Sostituito da n		Data				
		DISEGNO N.				
		HC 250				
		Revisione (1:6)				
		Foglio A3				
		TRATTAMENTI SUL PEZZO				
		Disegnato CAD				
		Data				
		N. Pezzi				
		Peso N/A				
		Data				
		Disegnato CAD				
		Data				
		N. Pezzi				
		Peso N/A				
		Data				
		DISEGNO N.				
		HC 250				
		Revisione (1:6)				